

## 目 录

1. 适用范围.....	1
2. 快速上手.....	2
2.1 安装驱动.....	2
2.2 连接设备.....	3
2.3 打开配置软件.....	3
2.4 配置模块参数.....	5
2.5 通讯测试.....	6
3. 免责声明.....	7



## 1. 适用范围

本文档所涉及的操作都基于广州致远电子有限公司的 ZigBee 评估板-ZM5168 DEMO BOARD

## 2. 快速上手

### 2.1 安装驱动

从[致远官网](http://www.zlg.cn)下载驱动安装文件 CDM v2.08.30 WHQL Certified，然后点击 Extract。

[http://www.zlg.cn/sitecn/Wireless/product\\_119351351\\_218.html](http://www.zlg.cn/sitecn/Wireless/product_119351351_218.html)



图 2.1.1 启动驱动安装程序

在出现的下图 所示的对话框中，点击【下一步】按钮。



图 2.1.2 寻找驱动路径

直到出现如下图所示对话框，驱动安装结束。



图 2.1.3 驱动安装结束

## 2.2 连接设备

将设备通过 USB 电缆与电脑连接。

## 2.3 打开配置软件

从[致远官网](http://www.zlg.cn)下载配置软件并安装后，双击打开进入配置软件启动界面。

[http://www.zlg.cn/sitecn/Wireless/product\\_119351351\\_218.html](http://www.zlg.cn/sitecn/Wireless/product_119351351_218.html)

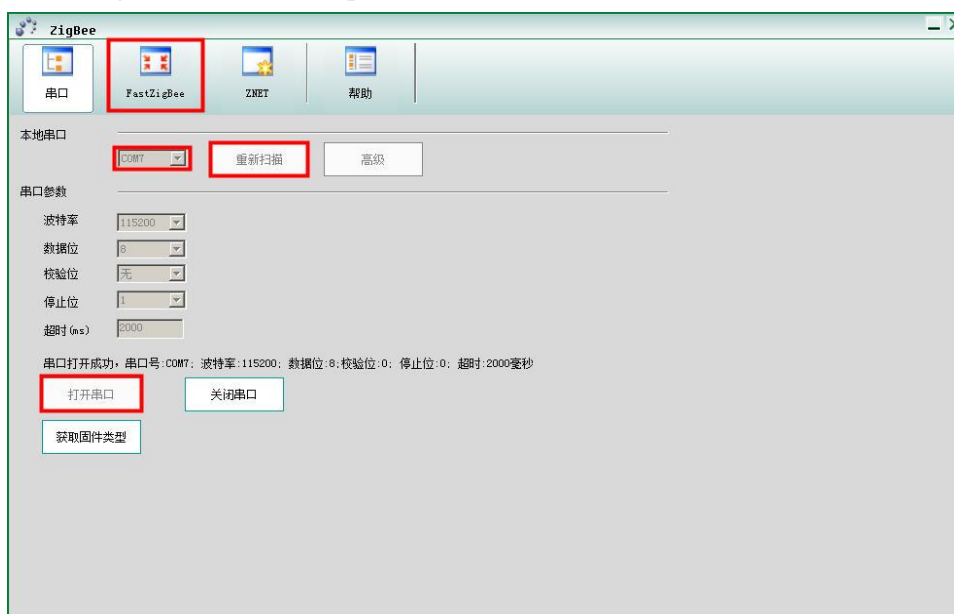


图 2.3.1 配置软件启动界面

选择正确的串口，并点击【打开串口】，即可连接。之后点击【FsatZigbee】选项框，即

可进入 FastZigbee 配置界面。



图 2.3.2 FastZigbee 配置界面

点击获取信息后，可获得模块默认信息，并可对相应参数进行修改，修改如需输入密码，则默认密码为【88888】。

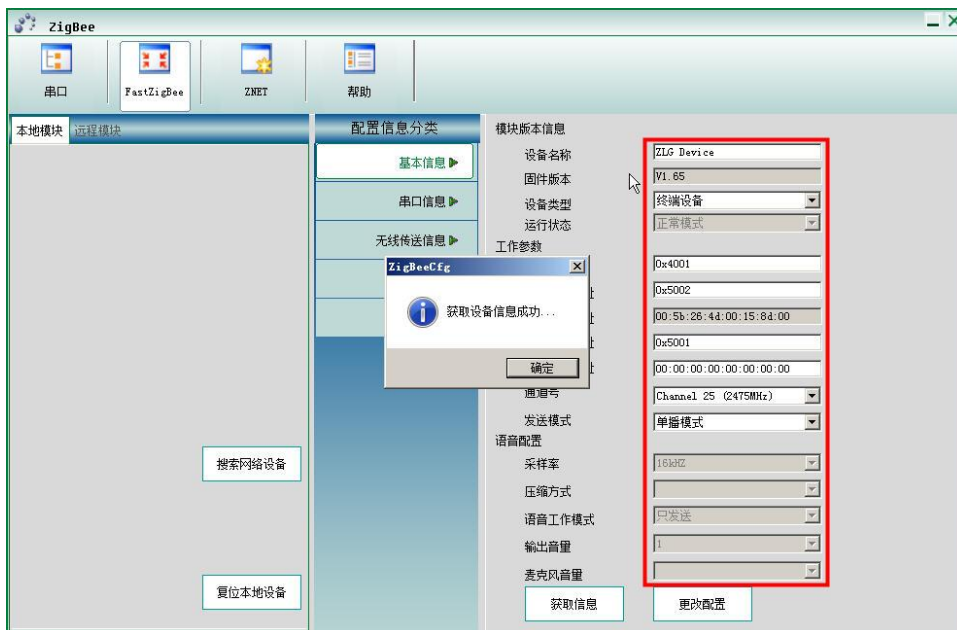


图 2.3.3 FastZigbee 配置界面

具体参数介绍如下：

设备类型           ： 终端设备：

                          路由设备：该模式下可实现转发功能。

网络号（PanID）： 区分不同网络，只有在同一个网络号下的模块才可以互相通讯。  
当需要对网络内模块进行分组时，可使用，。

- 本地网络地址 : 标注本地模块地址, 方便识别。
- 目的网络地址 : 填写目标模块的【本地网络地址】。只有包头中【目的网络地址】与自身的【本地网络地址】一致, 模块才会接受相应数据。
- 通道号 : 共 16 个通道可选, 不同通道号下的模块不可以互相通讯。

## 2.4 配置模块参数

把三个模块的串口分别连接到电脑的串口上, 参考 2.3 节对两个模块进行配置, 三个模块的**目的网络地址**分别配置为目的模块的**本地网络地址**, 三个模块的 PANID 和通道号必须设置为一致, 具体配置信息如下。



图 2.4.1 终端设备 1 参数配置

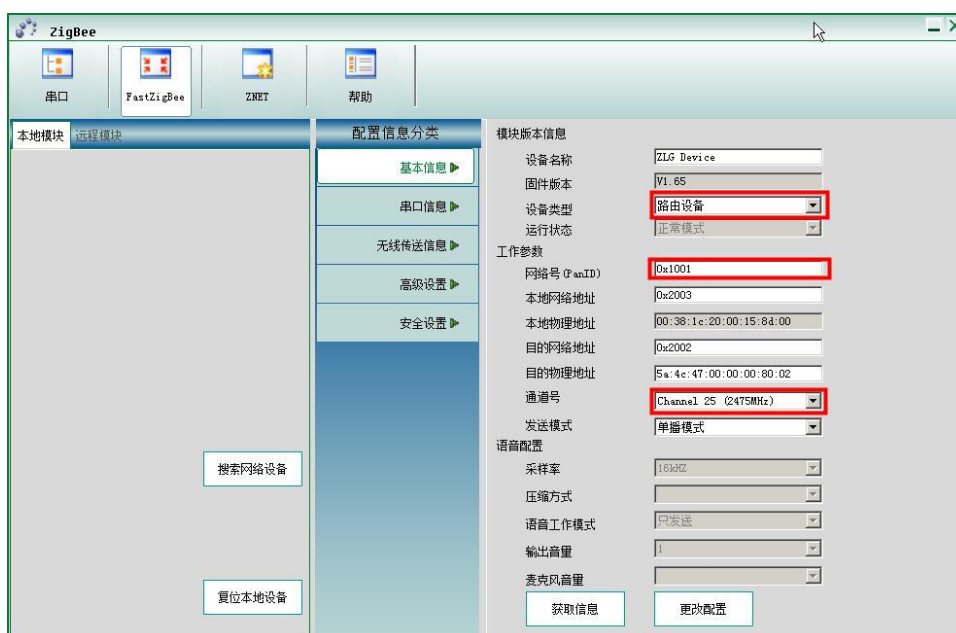


图 2.4.2 路由设备参数配置

中继功能只是根据包中的目的网络地址实现包的中继转发, 设置为中继模式的模块不在包中加入任何信息, 同时设置为中继模式的模块的本地网络地址和目的网络地址在中继过程中对通讯过程无影响。

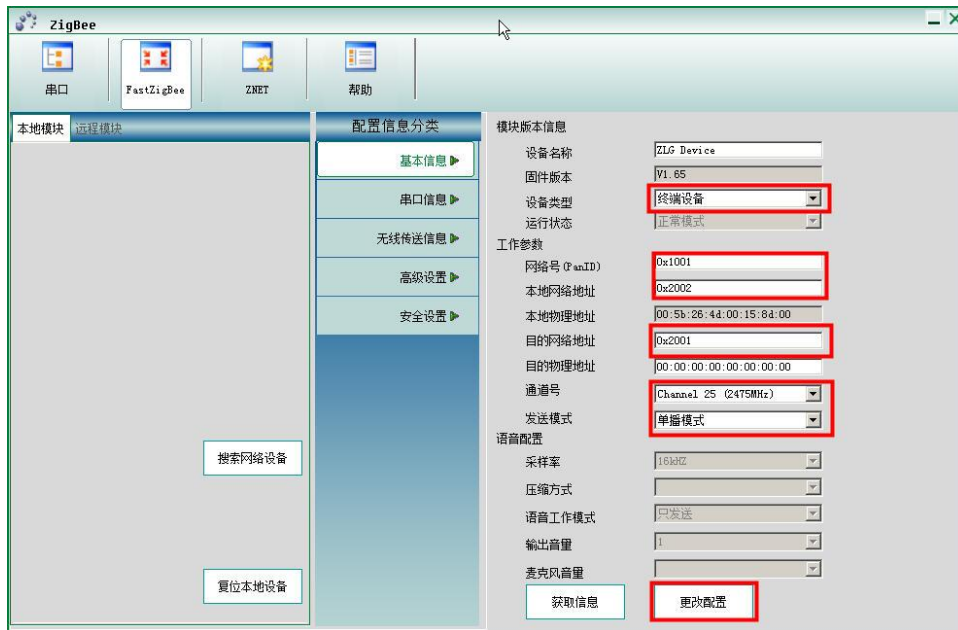


图 2.4.3 终端设备 2 参数配置

## 2.5 通讯测试

配置完成后关闭配置工具, 将终端设备放置到足够远的地方 (为避免终端设备之间绕过路由设备直接通讯), 中间加上路由设备。使用串口调试助手打开连接两个终端模块的串口, 两个模块即可进行透明发送数据, 如下图所示。

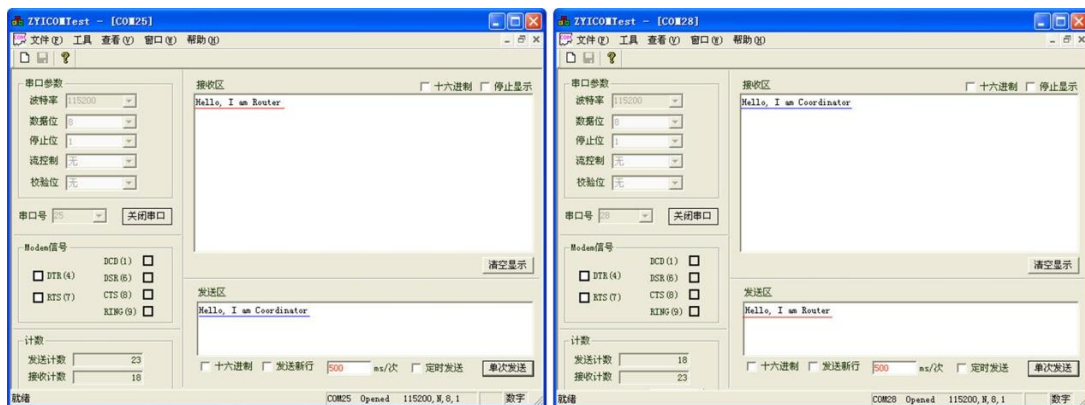


图 2.5.1 通讯测试



### 3. 免责声明

本文档提供有关致远电子产品的信息。本文档并未授予任何知识产权的许可，并未以明示或暗示，或以禁止发言或其它方式授予任何知识产权许可。除致远电子在其产品的销售条款和条件中声明的责任之外，致远电子概不承担任何其它责任。并且，致远电子对致远电子产品的销售和 / 或使用不作任何明示或暗示的担保，包括对产品的特定用途适用性、适销性或对任何专利权、版权或其它知识产权的侵权责任等，均不作担保。致远电子产品并非设计用于医疗、救生或维生等用途。致远电子可能随时对产品规格及产品描述做出修改，恕不另行通知