

TEST REPORT

CZT

DG YIZHAO ELECTRONIC

Part Name		Test item		Report NO	
L20221024001 EPORT-M RJ45 (20221021)		插拔寿命测试		L20221024001	
TESTED BY	REVIEWED BY	Temperature	Humidity	DATE	PAGE
CM Song	DWTang	24.5℃	60%RH	2022-10-24	1 of 1

1. Test purpose (测试目的):

插拔寿命测试后，产品功能是否符合客户要求；

2. Sample Quantity (样品数量):

3pcs

3. Test equipment (测试设备):

卧式插拔机

4. Test method (测试方法):

插拔测试依据：EIA-364-9C

测试方法：将插头水平插入插座，再水平拔出，以5次/分的速度反复插拔2000次

5. Judge Criteria (判定标准):

5.1 分别在2000次时确认金针无下陷（插芯不可低于所用扁针厚度的一倍），用显微镜观察R角处无断裂压伤现象。

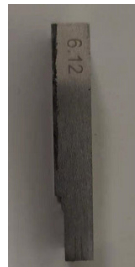
6. Test Result(测试结果):

6.1 测试如下

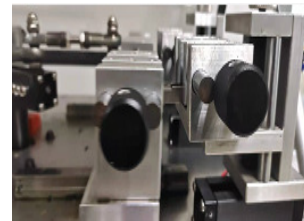
插拔测试仪



测试公头



测试夹具



测试前



测试后



7. Conclusion (结论):

试验结果：合格